

**LES BALADES À VÉLO
IN SEINE-SAINT-DENIS**



Le In Seine-Saint-Denis collabore avec ses ambassadrices et ambassadeurs pour vous faire découvrir les petites périples du territoire... à vélo! Alors, mettez-vous en selle, on a tout prévu...

Durée : 2h Distance : 23 km

Le In Seine-Saint-Denis est une marque de territoire qui met en valeur toutes les initiatives positives, engagées et responsables en Seine-Saint-Denis, portées par le réseau d'ambassadrices et ambassadeurs de la marque.



Le In Seine-Saint-Denis est une marque initiée par

seine-saint-denis
LE DÉPARTEMENT

Design graphique et illustrations par Juliette Nicot
Mise en page Clara Bougon

Public/Imprim - Aout 2022

**POUR CETTE DEUXIÈME
BALADE À VÉLO,
VOTRE PÉRIPE EST
CONCOCTÉ PAR**



« MALGRÉ LE BÉTON, LA SEINE-SAINT-DENIS OFFRE DE NOMBREUSES BRÈCHES OÙ LA NATURE ET L'ART SONT BIEN PRÉSENTS : À CONDITION DE BIEN S'Y PROMENER ET DE CONNAÎTRE CES ESPACES PARFOIS UN PEU CACHÉS. POUR MIEUX RESPIRER DANS NOS QUARTIERS ET ADMIRER NOTRE TERRITOIRE, ENFOURCHEZ VOS VÉLOS, OUVREZ VOS YEUX ET INVESTISSEZ TOUJOURS PLUS NOS ESPACES VERTS! »

L'Autre Champ



Pour en savoir plus sur L'Autre Champ, rendez-vous sur <https://autrechamp.fr/>

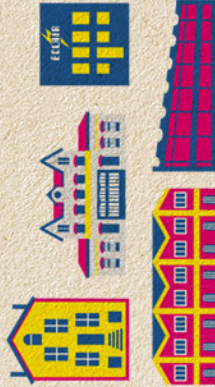
**ENVIE D'EN SAVOIR PLUS
SUR NOS CARTES?**



Pour retrouver les périples du In Seine-Saint-Denis



Pour découvrir le travail de Juliette Nicot, illustratrice et ambassadrice du In Seine-Saint-Denis :



RIDERS
SOCIAL CLUB

avec les
Riders Social Club
sur inseinesaintdenis.fr

**DÉCOUVREZ
LE PÉRIPE N°1**

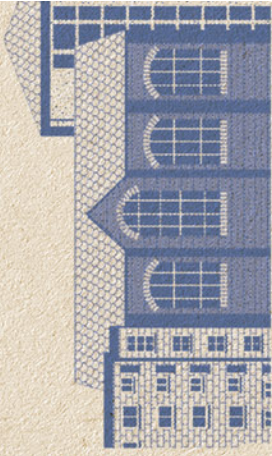


EN MOUVEMENT

La série de podcasts du In Seine-Saint-Denis

Des voyages sonores (à cheval, en canoë, en patin à roulette...) made in Seine-Saint-Denis, avec nos ambassadrices et ambassadeurs au bout du micro!

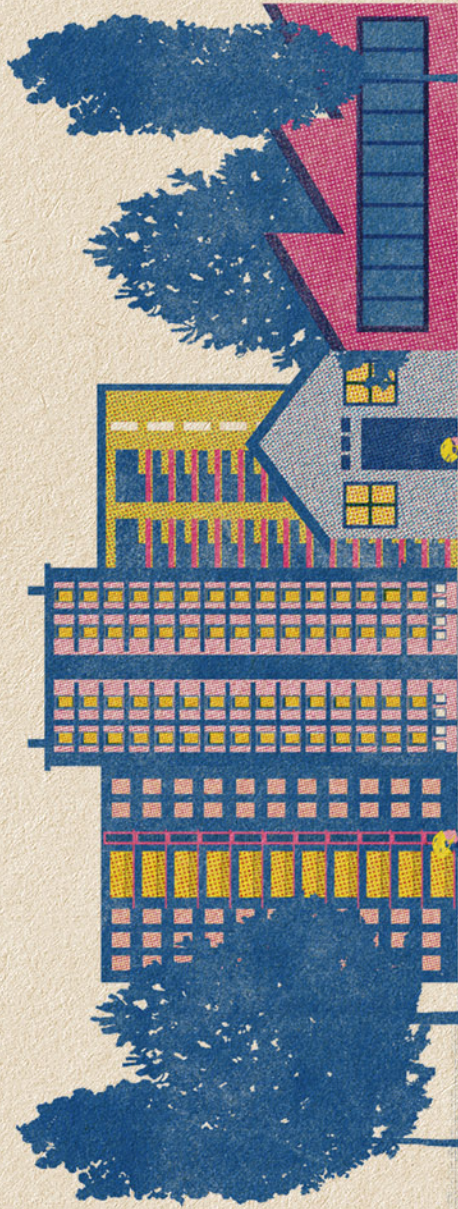
Disponibles sur toutes les plateformes d'écoute :



ARPENTER

La revue digitale du In Seine-Saint-Denis

Une nouvelle traversée des villes et des idées en Seine-Saint-Denis, en photos, vidéos, textes et sons, pour raconter les transformations urbaines de notre territoire, celles d'aujourd'hui, dominos d'hier et tromplins de demain.



À VÉLO IN SEINE-SAINT-DENIS





LES BALADES À VÉLO IN SEINE-SAINT-DENIS

Parcours à vélo
Durée : 2h Distance : 23 km

Le In Seine-Saint-Denis collabore avec ses ambassadrices et ambassadeurs pour vous faire découvrir les petites pépites du territoire... à vélo! Alors, mettez-vous en selle, on a tout prévu...

MALGRÉ LE BÉTON, LA SEINE-SAINT-DENIS OFFRE DE NOMBREUSES BRÈCHES OÙ LA NATURE ET L'ART SONT BIENS PRÉSENTS : À CONDITION DE BIEN S'Y PROMENER ET DE CONNAÎTRE CES ESPACES PARFOIS UN PEU CACHÉS. POUR MEUX RESPIRER DANS NOS QUARTIERS ET ADMIRER NOTRE TERRITOIRE, ENTOURÉZ VOS VÉLOS, OUVREZ VOS YEUX ET INVESTISSEZ TOUJOURS PLUS NOS ESPACES VERTIS!



ÉPINAY-SUR-SEINE

- ② VOIES CIRCULAIRES
Place de la Nouvelle Gare (Horaires: se renseigner)
- ③ LES LABORATOIRES ÉCLAIR
8 avenue de Lutèce de Tsingny
- ④ BERGES ET CHEMIN DE HALAGE
- ⑤ LA FABRIQUE BANNIER
Rue André Bizez (Ouvvert tous les jours, se renseigner pour l'ouverture du Bar-Bar, selon la saison)

L'ÎLE-SAINT-DENIS

- ① HALAGE - LILO
Avenue du Pont d'Épinay (Horaires: se renseigner)

LA COURNEUVE

- ⑭ PARC DÉPARTEMENTAL GEORGES-YALBON
55 avenue Waldeck Rochet

PIERREFFITE-SUR-SEINE

- ⑨ LE BOCAL
Place du Président Salvador Allende (Horaires: du lundi au vendredi, de 11h30 à 18h)
- ⑩ EINUTILE UTILE
17 rue Jacques Perri (Ouvvert les lundis et jeudis, de 14h à 17h, les 1^{er} et 3^{es} samedis du mois de 9h à 12h30 et sur demande pour une visite)

SAINT-DENIS

- ⑮ PISCINE MARVILLE
Chemin de Marville (Horaires: se renseigner)
- ⑯ ZONE SENSIBLE - 112 Av. de Stalingrad FERMES DE GALLY - 114 Av. de Stalingrad TERRITOIRES - 100-102 rue Henri Barbusse (Se renseigner pour chaque structure)
- ⑰ LES MURS D'ARTIVISTA
• Mur du Gros - Angle de la rue Auguste Gillet et de la rue Jean Mermoz
• Cité PCH (Ouvr participatif) - Squares Cour d'Angle - 23 rue Jean Mermoz
• Murs du CFA - 9 rue Jean Mermoz
• Mur de l'UIT de Saint-Denis - Boulevard Carnot

SAINT-DENIS

- ⑱ LE JARDIN DU 110 CENTRE SOCIOCULTUREL COOPÉRATIF
110 rue Gabriel Perri (Horaires: se renseigner)
- ⑲ LE JARDIN PARTAGÉ HAGUETTE
Passage Haguette (Horaires: se renseigner)
- ⑳ CHAPITEAU RAJGANAWAK
3 rue Eodinnod Gambon (Voir la programmation)
- ㉑ PERMAPOLIS
Jardin d'Ernest - 24 rue Ernest Renan (Ouvr les samedis entre 10h30 et 13h)

SAINT-DENIS

- ⑪ LA PETITE BOUTIQUE DE STAINS
21 rue Carnot (Ouvr de mardi au vendredi de 13h à 19h et samedi de 9h à 17h)

- 👁️ À DÉCOUVRIR!
- 🔧 RÉPAREZ VOTRE VÉLO!
- 🍴 POUR SE RESTAURER
- 🌿 POUR RESPIRER AU VERT
- 🔄 ÇA VAUT LE DÉTOUR!
- 🚲 POUR PIQUE-NIQUEUR
- 🚲 GRANDS AXES CYCLABLES DU DÉPARTEMENT
- 🚲 PARCOURS À VÉLO
- 🚉 STATIONS / GARES



POUR RÉPARER VOTRE VÉLO SUR LE PARCOURS

- Ⓐ L'ATELIER DES RAYONS
10 rue Georges Sand, STAINS
(Horaires de l'atelier de réparation: mandis et samedis 10h-18h; mercredis et vendredis 13h-18h) 01.88.23.17.28
- Ⓑ HERVÉ - RV = RÉPARE VÉLO / LABIDOUILLERIE
2 rue de la Ferme, SAINT-DENIS
Dépannage - auto-réparation (Horaires: en semaine de 15h à 18h sur rdv au 06.68.75.98.49 (9h-11h)
- Ⓒ BICYCLO LA MAISON DU VÉLO
120 rue Gabriel Perri, SAINT-DENIS
(Horaires de l'atelier d'auto-réparation: samedis 10h30-18h30 / réparation: mardi 14h-18h30, mercredi vendredis et samedis 10h30-18h30) sur rdv au 01.88.23.56.41

Le In Seine-Saint-Denis est une marque initiée par LE DÉPARTEMENT

seine-saint-denis LE DÉPARTEMENT