



CONCOURS IN- DESIGN & REEMPLOI-SSD



VOUS AVEZ ENTRE 18 ET 30 ANS et un lien fort avec la Seine-Saint-Denis ? Laissez parler votre créativité et créez une **lampe de bureau design et upcyclée**, pour éclairer les chambres de la Maison Montreau, à Montreuil !

Concours ouvert du 21 juillet au 19 septembre 2021 à minuit !

RÈGLEMENT

Pour cette première édition du concours, la **Maison Montreau et le In Seine-Saint-Denis**, la marque de territoire du Département, s'associent pour valoriser l'émergence de talents et la création "Made In Seine-Saint-Denis".

Inspiré·e et engagé·e ? **Créez un luminaire de bureau design et upcyclé !**
Lauréat, vous pourrez décliner votre création en 10 exemplaires, pour habiller les chambres de la Maison Montreau, pour une commande globale de 1500€ TTC.

LA THEMATIQUE DU CONCOURS

Le réemploi est un enjeu de demain et un pas vers le changement des modes de consommation. Ce concours s'inscrit dans cette dynamique : cette année, la Maison Montreau et le In Seine-Saint-Denis collaborent pour encourager l'émergence de talents autour du design éthique et responsable, libre et engagé. Nous nous appuyons sur un réseau d'acteurs engagés pour le développement de l'économie circulaire en Seine-Saint-Denis.



LA MAISON MONTREAU

Dans les anciennes écuries d'un château, dans le Parc Montreau, au cœur des quartiers de l'Est montreuillois, se trouve la Maison Montreau, tiers-lieu solidaire & ambassadeur du In Seine-Saint-Denis.

La Maison Montreau, c'est un lieu hybride, qui met en valeur les talents et savoir-faire locaux. Avec ses espaces communs ouverts à toutes et tous, et ses 10 chambres, c'est à la fois une auberge, une cantine et un espace de médiation sociale et culturelle. Portée par l'entreprise d'insertion Baluchon, La Maison Montreau permet à des personnes éloignées de l'emploi de se professionnaliser dans les métiers du tourisme et de l'animation.

Engagée en faveur de l'éco-responsabilité depuis sa création, La Maison Montreau défend un modèle de tourisme durable, en privilégiant le réemploi, en soutenant les producteurs et artisans locaux, et en sensibilisant le public en faveur de l'économie circulaire et de la transition alimentaire.

LE IN SEINE-SAINT-DENIS, DONNER A VOIR LA VITALITE DU TERRITOIRE

La marque de territoire du Département créée en 2016 met en lumière toutes les initiatives positives en Seine-Saint-Denis, en s'appuyant sur un grand réseau d'ambadrices et ambassadeurs du territoire. Deux focus principaux : l'émergence de talents et la valorisation du « Made In Seine-Saint-Denis » !



POUR QUI ?

Vous avez entre **18 et 30 ans** ? Vous êtes créatif·ve, engagé·e pour l'écoresponsabilité et désireux·se de rejoindre l'univers du réemploi, du design ? Un lien fort avec la Seine-Saint-Denis (jeune diplômé.e, étudiant, etc.) ? Créatif ? Auto-entrepreneur ? En reconversion professionnelle ? Une association implantée en Seine-Saint-Denis ? Le concours vous est ouvert, à la seule condition de pouvoir émettre une facture en bonne et due forme si votre luminaire est sélectionné !

COMMENT CANDIDATER ?

Vous avez jusqu'au 19 septembre à minuit ! Créez un luminaire design en matière recyclée ou issue du réemploi (tissu, matériaux, déchets...) et envoyez-nous votre candidature à l'adresse in@seinesaintdenis.fr ! Attention, votre création devra s'intégrer dans la décoration de la Maison Montreau. **Le mur d'inspiration est là pour vous y aider.** Pensez aussi à consulter nos réseaux sociaux, nous y publierons régulièrement des inspirations !

Pour candidater, rien de plus simple ! Il suffit de nous envoyer :

- **Le formulaire de candidature dûment complété ;**
- **5 photos de votre lampe upcyclée.**

LE PREMIER PRIX

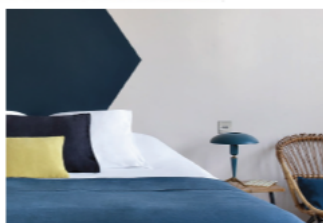
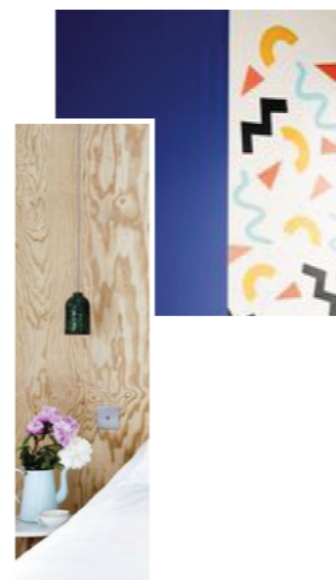
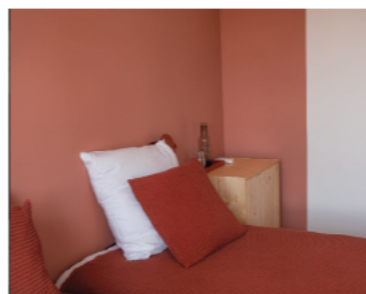
Si votre création est sélectionnée par notre jury, vous bénéficierez d'une enveloppe de **1500 € TTC pour le décliner en une dizaine d'exemplaires qui trouveront leur place dans les chambres de la Maison Montreau** et d'une valorisation de votre travail sur les réseaux du In Seine-Saint-Denis !

LE PRIX "COUP DE COEUR DU PUBLIC"

Votre création pourra aussi être le **coup de cœur du public** ! Vous pourrez alors gagner un book, à réaliser avec l'un de nos partenaires,

VOTRE CAHIER DES CHARGES

- Il vous faut d'abord **fabriquer un prototype de lampe de bureau** à partir de matériaux récupérés (sans nécessité d'intégrer les éléments électriques, mais en laissant la possibilité de les intégrer a posteriori) ;
- **Racontez-nous comment vous avez été inspiré.e, et à partir de quels matériaux vous avez fabriqué le prototype et où vous les avez dénichés.** Attention : pensez à utiliser des matériaux faciles à entretenir (qui doivent pouvoir être désinfectés quotidiennement !) ;
- Si le prototype est sélectionné, il vous faudra **produire 9 autres exemplaires dans un délais de 1 mois** (entre octobre et novembre 2021) pour équiper les 10 chambres de la Maison Montreau. Vous vous engagez donc à produire 10 modèles d'une série cohérente.
- Sur la base de la présentation d'une facture (avec numéro de SIRET), la Maison Montreau reversera un **montant de 1500€ TTC au lauréat.**





LES ÉTAPES

- 1° Une fois le dépôt des candidatures terminé, **la Maison Montreau et le In Seine-Saint-Denis présélectionneront 4 à 6 dossiers** (fin septembre 2021).
- 2° **Les candidat.e.s retenu.e.s seront auditionné.e.s le 1er octobre par un jury** composé de personnalités du design, de la création et de l'éco-responsabilité. Assurez-vous d'être disponible à cette date !
- 3° **Le jury sélectionnera le lauréat** parmi les créations présélectionnées. En parallèle, les créations seront soumises à un **vote du public** sur les réseaux sociaux et le site du In Seine-Saint-Denis pour définir le **prix "coup de coeur du public"**.
- 4° Le lauréat du 1er prix pourra décliner son luminaire upcyclé en **10 exemplaires, sous un délai d'un mois**.
- 5° D'ici là... C'est à vous de jouer pour les convaincre !

DES IDÉES POUR REMPLIR VOTRE DOSSIER DE CANDIDATURE

Voici quelques pistes pour vous aider à remplir votre dossier de candidature ! Vous pouvez répondre scrupuleusement, les adapter, en ajouter... A l'écrit et même en vidéo. Mais aidez-nous à mieux comprendre votre projet et vos motivations !

II - Dites-nous en plus sur vous !

- Présentez-vous ! (L'exercice est libre, allez-y !)
- Racontez-nous votre attachement au territoire de la Seine-Saint-Denis (vous y résidez ? vous y étudiez ? vous y avez grandi ?)
- Comme un moodboard, racontez-nous votre univers bien à vous (musiques, photographies, déco, livre...), et qui vous inspire !
- Quelle est ou quelles sont vos personnalités inspirantes, et pourquoi ?
- Que pourrions-nous vous souhaiter pour la suite ?

II - Parlez-nous de votre création !

- En quoi les sujets du design et du réemploi vous intéressent et vous encouragent à participer à ce concours ?
- D'où vous est venue l'idée de cette pièce en particulier ?
- Présentez et décrivez-nous, étape par étape (en vidéo, par des photos, etc.) votre technique, vos choix pour la réalisation de la pièce et en quoi est-elle écoresponsable !
- Donnez-nous 3 mots pour la définir !

En complément, et si vous le souhaitez, indiquez-nous où vous retrouver sur les réseaux sociaux !

LE POURQUOI DU CONCOURS

La Maison Montreau et le In Seine-Saint-Denis souhaitent :

- Identifier et mettre en valeur les talents dans le domaines du design, de l'art, de l'artisanat et de l'éco-responsabilité.
- Stimuler les acteur.rices pour une création engagée en Seine-Saint-Denis
- Valoriser les talents et les introduire sur le marché du travail

Pour le In Seine-Saint-Denis, plusieurs objectifs :

- Faire découvrir, valoriser les nouveaux talents de demain et encourager la création Made In Seine-Saint-Denis
- Montrer toute la diversité et la créativité des actrices et acteurs du réemploi sur le territoire
- Encourager une réflexion sur la valorisation des déchets et des matériaux issus du réemploi.

CESSION DE DROITS

Le participant au concours, titulaire de l'ensemble des droits de propriété intellectuelle afférents à sa création originale - notamment les droits d'auteurs sur l'oeuvre - accepte de céder, à titre non exclusif et gracieux, au In Seine-Saint-Denis et à la Maison Montreau, les droits nécessaires à la reproduction et la représentation de photographiques prises dans le cadre du concours et reproduisant sa création, à des fins promotionnelles et communicationnelles du concours, pour une durée de 10 ans à compter du 21 juillet 2021. Ces photographies pourront être déclinées sur les supports du In Seine-Saint-Denis et de la Maison Montreau (réseaux et communications) et auprès de ses partenaires (médias, institutions, fondations).



NOUS CONTACTER

In Seine-Saint-Denis

in@seinesaintdenis.fr

01.43.93.42.64

inseinesaintdenis.fr

Facebook

[Instagram](#) / [Twitter](#) / [LinkedIn](#)

La Maison Montreau

bonjour@lamaisonmontreau.fr

01.49.35.51.03

[Facebook](#) / [Instagram](#)

**Le In Seine-Saint-Denis est une marque
de territoire initiée par**

seine · saint · denis
LE DÉPARTEMENT